

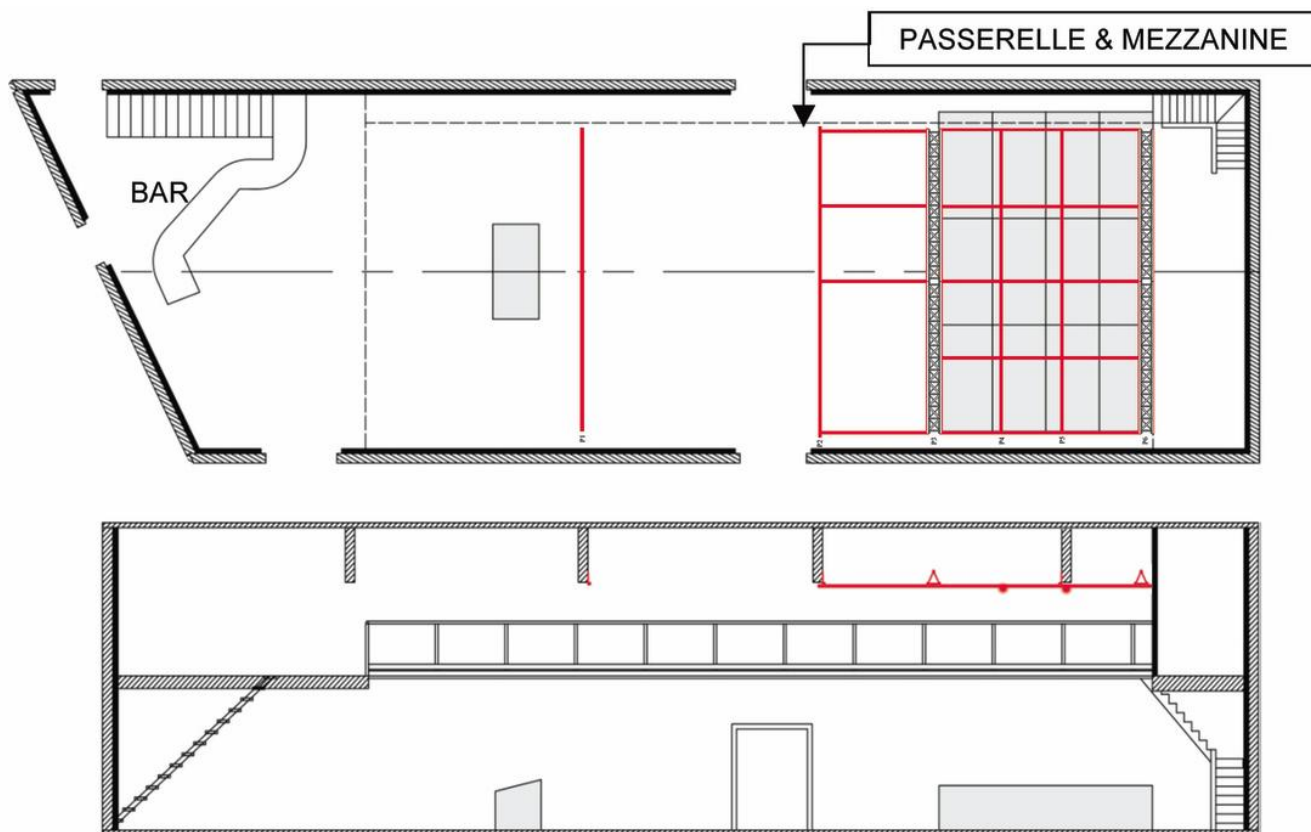


coopérative
culturelle
indisciplinaire

FICHE TECHNIQUE

Mise à jour février 2017
Contact : regie@akwaba.coop

Vue d'ensemble du bâtiment



Grill technique détaillé en page 4

Salle

Longueur :	24m
Largeur :	7,40m
Distance avant scène / Bar :	16m
Distance avant scène / Régie :	9m

Scène concert

Capacité :	400 places debout
Hauteur scène:	0,80m
Ouverture :	6,50m
Profondeur :	4,50m
Hauteur sous grill :	4m
Dégagement arrière scène :	1,50m

Scène Théâtre

Capacité (gradins):	120 places assises
Hauteur scène:	tapis de danse au sol
Ouverture :	7m
Profondeur :	7m
Hauteur sous grill :	4,80m
Dégagement arrière scène :	1,50m

SONORISATION

Diffusion façade

- 4 Enceintes Hi/Mid ADAMSON SX18 (60°/40° 45Hz-18kHz)
- 2 Enceintes Sub ADAMSON MDC3 (3x18'' 36 Hz-160 Hz)
- 2 Amplificateurs Lab Gruppen FP3400 (2x1500W/4Ω)
- 1 Amplificateur Lab Gruppen FP6400 (2x2400W/4Ω)
- 1 processeur XTA DP226 (6 out)
- 1 Console Yamaha PM5D (48in/24mix/8matrix)
- 1 multipaire 32/8

Peripherals

- 1 Multi effet TC Electronic M2000 (double effet)
- 1 Multi effet TC Electronic M One (double effet)
- 1 Compresseur dbx 166 XL (2 comp/gate)
- 1 Lecteur cd Tascam (autopause)

Retours

Pas de régie retours. Les retours sont contrôlés depuis la régie façade

- 7 Retours APG DS15 (90° 80Hz-19kHz)
- 3 Amplificateurs Crown XTI 2002 serie2 (2x475W/8Ω)

Microphones

- 1 AKG SE300B + Capsule CK9
- 5 Audiotecnica PRO37
- 1 Shure Beta 91
- 1 Shure Beta 52
- 5 Shure SM58
- 5 Shure SM57
- 2 Sennheiser MD421
- 3 Sennheiser e609
- 3 Sennheiser e604
- 3 Sennheiser e835
- 1 Beyerdynamic M88
- 4 DI BSS AR133
- 4 DI LA Audio Active
- 3 Audix F10
- 1 Audix F12
- 10 Pieds micro Grand + perchette
- 6 Pieds micro petit + perchette
- 1 Pied micro embase ronde

Equipement annexe

- 2 Enceinte Yamaha DXR15
- 2 Sub Yamaha DXS18
- 1 Console soundcraft MFX12
- 2 Trépieds enceinte/lumière à crémaillère

Backline

- 2 platines vinyles Numark TTX

ECLAIRAGE

Le grill est fixe avec :

- structure triangulaire alu 290 (Ø 50) perche de contre (P6) et manteau (P3)
- tube métal (Ø 50) pour le reste du grill

Sous perche manuelle (Ø 50) sur poulies à l'aplomb de la perche de contre, avec un poids limité à 30kg répartis (pour backdrop, écran ou projecteurs légers)

Nous disposons de 2 univers DMX en 5 points.

Eclairage Asservis

- 1 Console MA Lighting GrandMa Ultralight
- 4 Lyres spot Martin Mac250 Entour
- 5 Lyres wash Martin Mac600 NT

Les Lyres asservies Mac600 et Mac250 sur la perche de contre ne sont pas déplaçables

Eclairage Traditionnel

- 1 Console ADB Domino XT 24/48
- 4 Gradateurs ABD Mikapack 6 circuits @3kW → Soit 24 circuits @3kW
- 16 PAR64 1kW
- 5 PAR 56 300W
- 12 PC Robert Juliat 310 HPC 1kW
- 2 PC Robert Juliat 650W
- 1 Découpe Strand SL 15/32° 700W
- 3 Découpes Strand SL 23/50° 700W
- 1 Stroboscope Stairville 1500W
- 2 Barres ACL Par56 x4 (110v)
- 3 Sunstrips Showtec
- 1 Machine à brouillard Look Unique v1

Attention : Le système de diffusion est suspendu sous la perche triangulaire du manteau. L'accroche des projecteurs latéraux est impossible sur cette perche et les faces doivent être croisées.

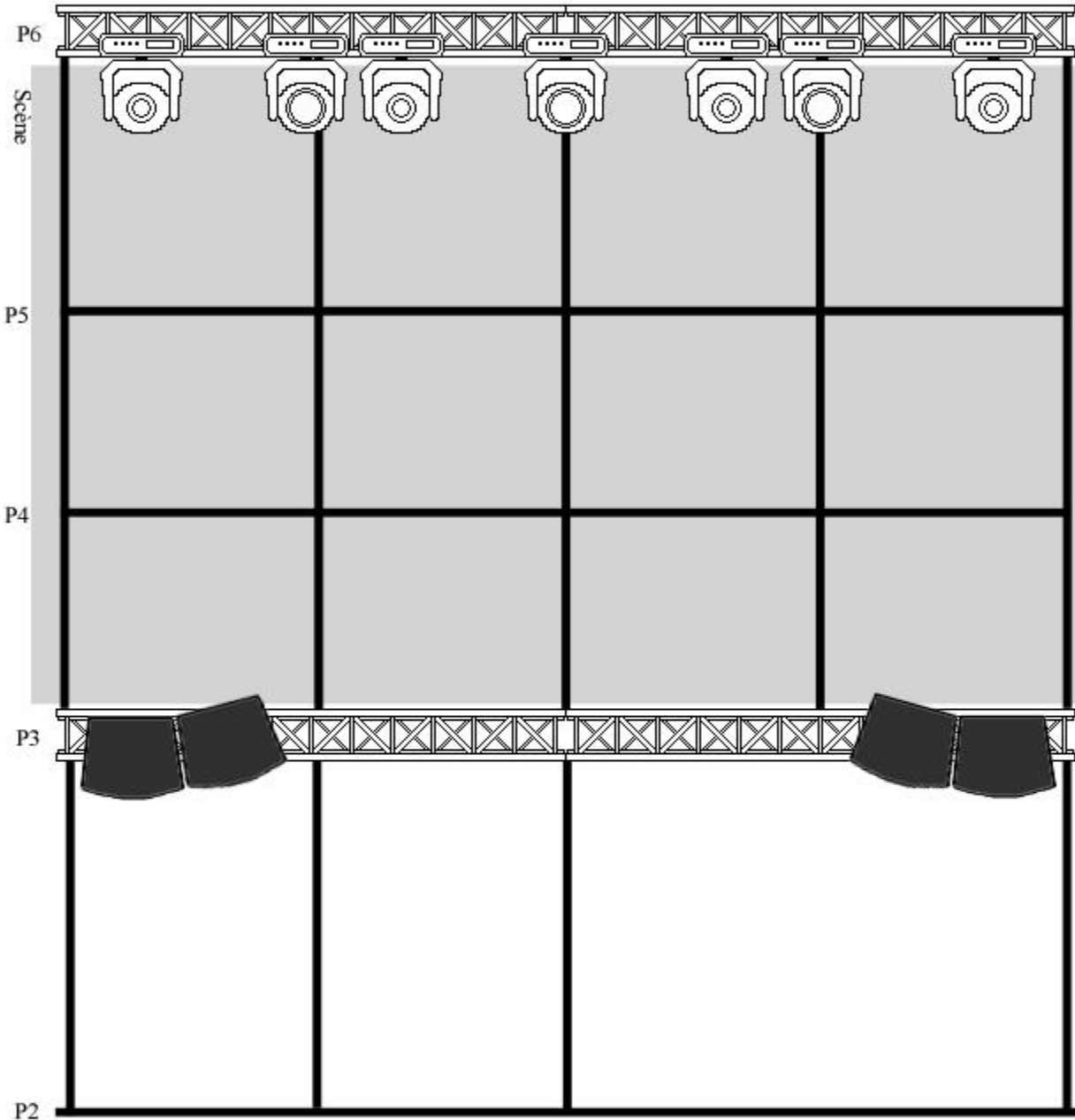


coopérative
culturelle
indisciplinaire

GRILL TECHNIQUE

Dimensions scène: 6,50 ouverture
4,50 profondeur

LOINTAIN



PC 650w



PC 1000w



SL 15/32 700W



SL 23/50 700W



Par 56



PAR64



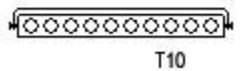
Mac 250



Mac 600



Strob 1500w



T10

5m

P1

FACE